

## Le malattie trasmesse dalle zanzare

L'Aedes Albopictus (**Zanzara Tigre**) è vettore di diverse patologie trasmesse da Arbovirus tra le quali Dengue, Chikungunya e di recente l'infezione da Virus Zika, malattia quest'ultima di cui si sono avuti numerosi episodi in forma epidemica in numerose nazioni extraeuropee; questa è caratterizzata da sintomi lievi come febbre, eruzioni cutanee (soprattutto maculo-papulari), congiuntivite, mal di testa e dolori articolari, che compaiono tra i 3 e i 12 giorni dopo la puntura della zanzara vettore e possono durare da 2 a 7 giorni.

Una persona su quattro sviluppa sintomatologia.

Le femmine di zanzara pungono l'uomo e gli animali maggiormente di giorno, meno frequentemente nel tardo pomeriggio e nelle ore serali.

La zanzara della specie Culex (**zanzara comune**) pungendo gli uccelli migratori infetti può trasmettere microorganismi patogeni tra cui il virus della "West Nile fever" (Febbre del Nilo) ad altri animali (cavalli) che ne divengono serbatoi e all'uomo che può ammalarsi anche gravemente, soprattutto nel caso di soggetti fragili e immunodepressi (bambini, anziani, ammalati cronici). E' aggressiva maggiormente la sera.

GLI INTERVENTI ESEGUITI DAI COMUNI SUL SUOLO PUBBLICO, ANCHE SE MOLTO ACCURATI, RIGUARDANO SOLO UNA PERCENTUALE RIDOTTA DEL TERRITORIO E VANNO NECESSARIAMENTE INTEGRATI CON L'ADOZIONE DI CORRETTE NORME DI COMPORTAMENTO NEGLI AMBIENTI PRIVATI, CONDOMINIALI E AZIENDALI.

**LA LOTTA CONTRO LE ZANZARE  
SI PUÒ VINCERE SOLO CON LA  
COLLABORAZIONE DI TUTTI I CITTADINI**

Timbro Comune

Per eventuali informazioni e/o segnalazioni relative a particolari situazioni ambientali eventualmente favorevoli alla nascita, la crescita e lo sviluppo delle forme larvali, nonché particolari concentrazioni di forme adulte, i cittadini possono rivolgersi ai seguenti recapiti presso gli uffici comunali;

---

---

---

---

---

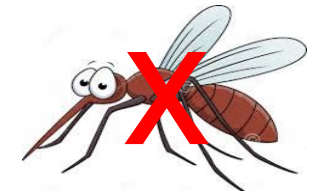
---

---

Si ricorda inoltre che sul sito web comunale è presente una sezione relativa alle problematiche connesse alla presenza di zanzare sul nostro territorio.



## PREVENZIONE DELLE MALATTIE TRASMESSE DALLE ZANZARE



**Leggi cosa puoi fare tu!**

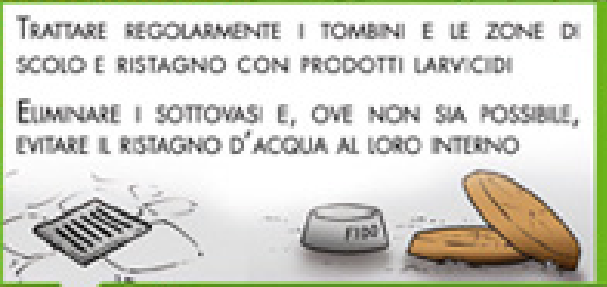
Sistema Socio Sanitario

 Regione  
Lombardia  
ATS Brescia




VERIFICARE CHE LE GRONDAIE SIANO PULITE E NON OSTRUITE

CORRERE LE CISTERNE E TUTTI I CONTENITORI DOVE SI RACCOGLIE L'ACQUA PIOVANA CON COPERCHI ERMETICI, TELI O ZANZARIERE BEN TESA



TRATTARE REGOLARMENTE I TOMBINI E LE ZONE DI SCOLO E RISTAGNO CON PRODOTTI LARVICIDI

ELIMINARE I SOTTOVASI E, OVE NON SIA POSSIBILE, EVITARE IL RISTAGNO D'ACQUA AL LORO INTERNO



NON LASCIARE CHE L'ACQUA RISTAGNI SUI TELI UTILIZZATI PER COPRIRE CUMULI DI MATERIALI E LEGNA



TENERE PULITE FONTANE E VASCHE ORNAMENTALI, EVENTUALMENTE INTRODUCENDO PESCI ROSSI CHE SONO PREDATORI DELLE LARVE DI ZANZARA TIGRE

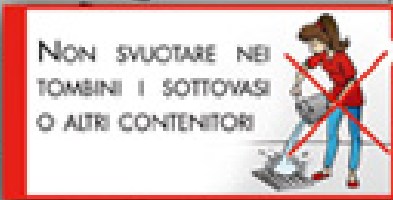


NON LASCIARE GLI ANNAFFIATOI E I SECCI CON L'APERTURA RIVOLTA VERSO L'ALTO

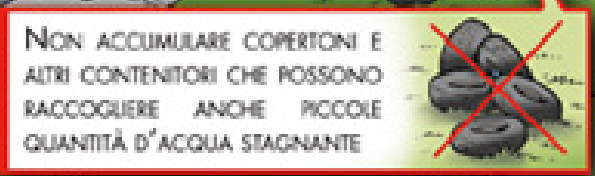
NON UTILIZZARE I SOTTOVASI



NON LASCIARE LE PISCINE GONFIABILI E ALTRI GIOCHI PIENI D'ACQUA PER PIÙ GIORNI



NON SVUOTARE NEI TOMBINI I SOTTOVASI O ALTRI CONTENITORI



NON ACCUMULARE COPERTONI E ALTRI CONTENITORI CHE POSSONO RACCOGLIERE ANCHE PICCOLE QUANTITÀ D'ACQUA STAGNANTE